

**PIÈCES  
D'ORIGINE**

## **CORPS DE CHARRUE KUBOTA**


Guide pièces d'usure





**Une belle  
récolte  
commence  
avec Kubota**

Les corps de charrue d'origine Kubota sont réputés pour être les plus résistants, grâce à des procédés de traitements thermiques uniques. Chez Kubota, nous voulons être certains que tous nos produits ont la plus grande qualité possible avec la durée de vie la plus longue possible. Nous utilisons uniquement de l'acier de haute qualité, et notre technique de traitement d'acier est constamment en évolution afin de garantir la satisfaction du client.



Seules les  
pièces d'origine  
garantissent  
votre machine  
une Kubota

#Qualité

# Traitement thermique pour une longue durée de vie

**Notre acier garantit des pièces de charrue durables avec des avantages uniques. Un acier résistant rend les pièces de charrue sujettes à la rupture, il réduit aussi considérablement l'usure et la friction. Un acier moins dur ne casse pas mais crée plus de frictions et une usure plus rapide. Les fabricants doivent trouver des compromis entre résistance et fragilité pour obtenir une qualité d'acier satisfaisante.**

**Chez Kubota nous ne faisons pas de compromis.**

**Nous avons passé des années à développer nos propres techniques de traitements thermiques. Grâce à des investissements importants et des essais rigoureux en laboratoires et sur le terrain, nous sommes en mesure de vous fournir les meilleures pièces de rechange disponibles sur le marché.**

## Versoir

Nos procédés de traitements thermiques uniques donnent à nos versoirs une surface dure, et un noyau tendre et flexible. Cette dureté et cette flexibilité uniques créées par nos procédés se traduisent par une surface dure capable de résister aux conditions les plus éprouvantes, tout en laissant glisser la terre sur le versoir, le noyau tendre protège le versoir et le rend moins cassant. Ce n'est pas seulement une économie de carburant, mais aussi des temps de maintenance réduits vous garantissant de longue journée de travail.

## Soc

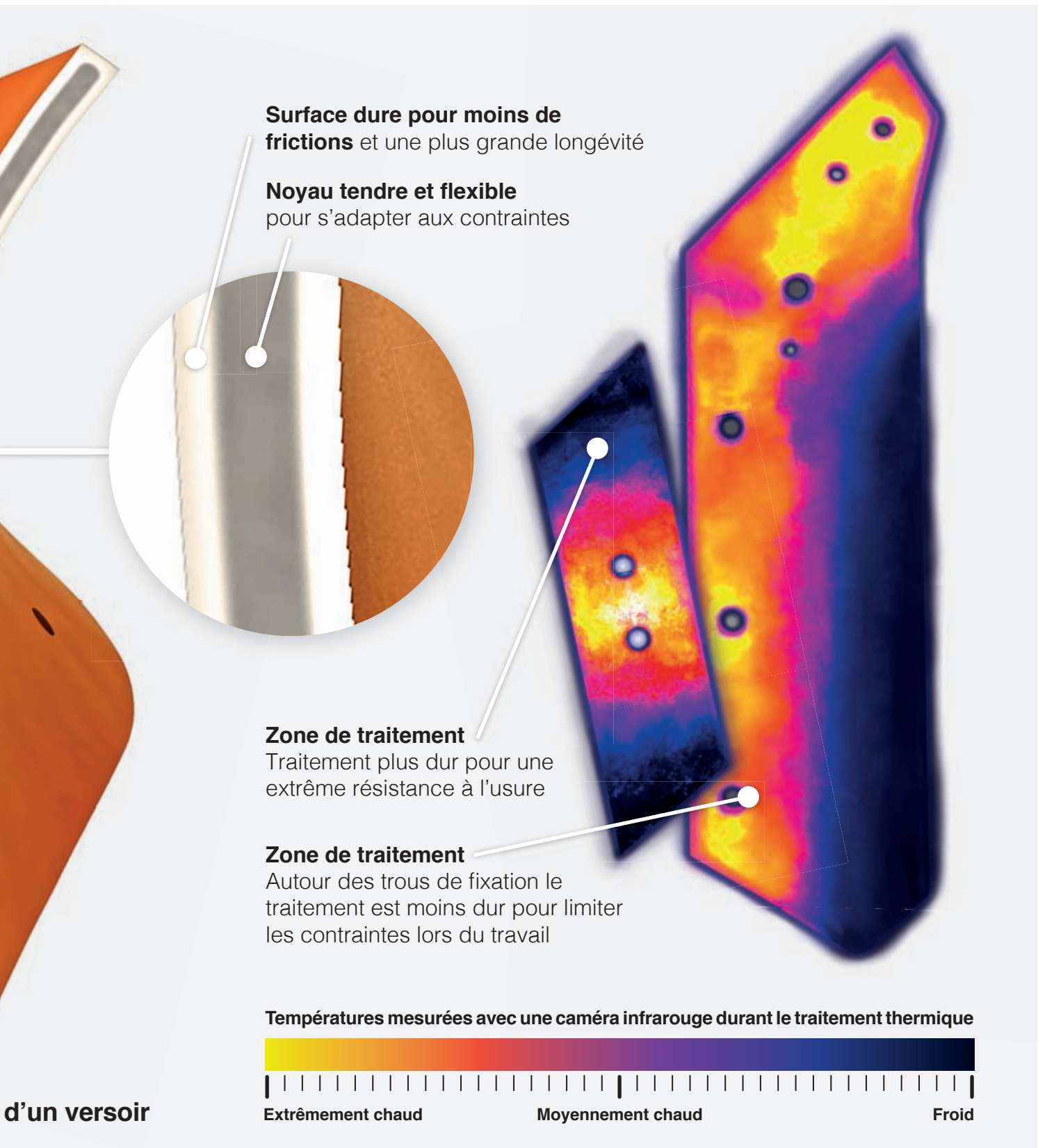
Lors du labour, le soc est soumis à des contraintes élevées. Néanmoins celui-ci doit réaliser un travail parfait afin de garantir une bonne structure de sol. Un traitement approprié de l'acier y est donc nécessaire. Les zones autour des trous de fixation ont tendance à fissurer si l'acier y est trop dur. La clé du succès réside donc dans le durcissement de

ces zones. L'effet secondaire indésirable serait d'obtenir des pièces plus épaisses et plus lourdes, entraînant ainsi une résistance accrue et par conséquent une consommation de carburant plus élevée. Une fois encore, chez Kubota nous ne voulons pas de compromis. Au lieu de faire des pièces plus épaisses, le traitement thermique unique de

nos aciers nous permet d'obtenir des résultats parfaits. Le reste du soc est traité thermiquement pour être extrêmement dur, lisse. Sa forme tuilée confère aussi un équilibre parfait à la charrue lors du travail. La durée de vie du soc est accrue, et génère moins de résistance à la traction. La consommation d'énergie est moindre.



Coupe transversale



d'un versoir

**Pointes réversibles**

Les pointes sont de loin les parties les plus sollicitées pendant le labour. Kubota a, depuis des années, développé un concept de traitement thermique qui permet de réduire les temps d'arrêt causés par une usure rapide des pointes de charrue. Comme pour les procédés utilisés dans la production de socs, les zones en contact

avec le sol sont durcies, et ce, pour une meilleure résistance à l'usure et donc, pour une plus grande longévité. Les zones autour des trous de fixation sont plus souples et flexibles, ce qui minimise les tensions et évite les ruptures.

**#Concept de la pointe  
de charrue**


# Concept de la pointe réversible

**Le concept de pointes réversibles  
est adapté pour tous types de sols,  
et c'est notre best-seller.**

Ce système repose sur un principe simple mais très efficace.  
En inversant le sens de la pointe après l'usure d'un côté, vous aurez la  
double vie d'une simple pointe.

**Réversible  
et traitée  
thermiquement  
pour vous offrir le  
meilleur rapport  
qualité-prix**





**Minimisez les  
temps d'arrêt  
avec des  
changements  
de pointes  
sans clé**

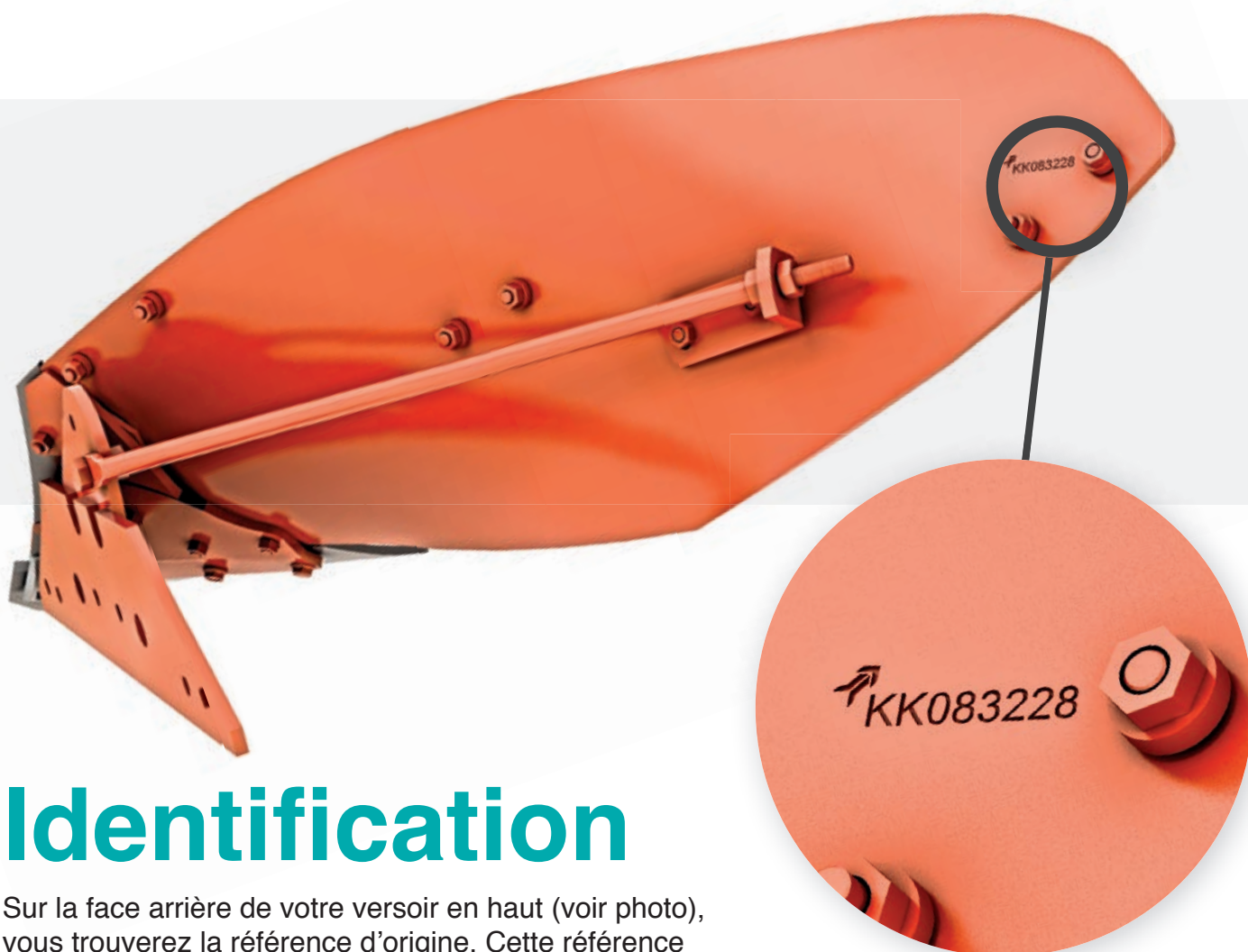
## **Concept de pointe Knock-On**

**Le système Knock-On rend plus facile  
le changement des pointes.**

Notre meilleure pointe pour la pénétration du sol ! Cela en fait un système capable de labourer même dans les conditions les plus sèches - Unique sur le marché. Le nouveau système Knock-On convient à tous les socs standards, vous pouvez donc basculer entre les pointes réversibles et Knock-On si nécessaire. Nous vous donnons la liberté de choisir.

C'est un système qui peut également être utilisé sur nos cultivateurs, vous économisez de l'espace de stockage et rationalisez votre stock pièces détachées.

## #Identifiez votre corps de charrue



# Identification

Sur la face arrière de votre versoir en haut (voir photo), vous trouverez la référence d'origine. Cette référence d'origine est la clé pour identifier votre corps de charrue. Utilisez la liste ci-dessous pour l'identifier.

<b>Corps n°8:</b>	KK073280 ou KK073281 ou KK073286 ou KK073287	► Page 9
<b>Corps n°9:</b>	KK073290* ou KK073291*	► Page 10
<b>Corps n°28:</b>	KK083228 ou KK083229	► Page 11
<b>Corps n°30:</b>	Clairevoie	► Page 12
<b>Corps n°34:</b>	A133320330 ou A133320430	► Page 13
<b>Rasettes:</b>		► Page 18

\*Si votre versoir porte le numéro d'identification KK073290 ou KK073291, vous avez soit un corps n°9 ou n°19, car ils sont équipés avec le même versoir. Regardez le nez de versoir, s'il s'agit de KK073256R ou KK073257R vous êtes équipé d'un corps n°9, s'il s'agit de KK073230R ou de KK073231R, vous êtes équipé d'un corps n°19.



## #Vue détaillée des pièces d'usure

# Corps n° 8

### SUPPORT

A133452777 Droite  
A133452877 Gauche

### TIRANT SÉCURITÉ NON-STOP

KK063801R

### SUPPORT

A133452777 Droite  
A133452877 Gauche

### TIRANT SÉCURITÉ BOULON

KK063806R

### SUPPORT

A133451977 Droite  
A133452077 Gauche

### SEP SÉCURITÉ NON-STOP

A133452377 Droite  
A133452477 Gauche

### SEP SÉCURITÉ BOULON

A133452577 Droite  
A133452677 Gauche

### DÉRIVE DE CONTRE SEP

KK073614R

### DÉFLECTEUR

A133499186 Droite  
A133499286 Gauche

### SUPPORT DE DÉFLECTEUR

A133500586 Droite  
A133500686 Gauche

### CONTRE SEP

A133229486 Droite  
A133229586 Gauche

### RALLONGE DE VERSOIR

KK083235R

### VERSOIR

A133450477 14-18" Droite  
A133450577 14-18" Gauche

### CONTRE SEP COURT

A133397377

### CONTRE SEP LONG

A133397477

### ÉTRAVE

KK073250R Droite 8  
KK073251R Gauche 8

### SOC POUR POINTE RÉVERSIBLE ET KNOCK-ON

KK07300286 14" Droite  
KK07300386 14" Gauche  
KK07300486 16" Droite  
KK07300586 16" Gauche  
KK07300686 18" Droite  
KK07300786 18" Gauche  
KK07300886 20" Droite  
KK07300986 20" Gauche

### COUTRE INCORPORÉ

KK073091R Droite  
KK073092R Gauche

### POINTE RÉVERSIBLE

KK053090 Droite  
KK063090 Gauche

### SUPPORT KNOCK-ON

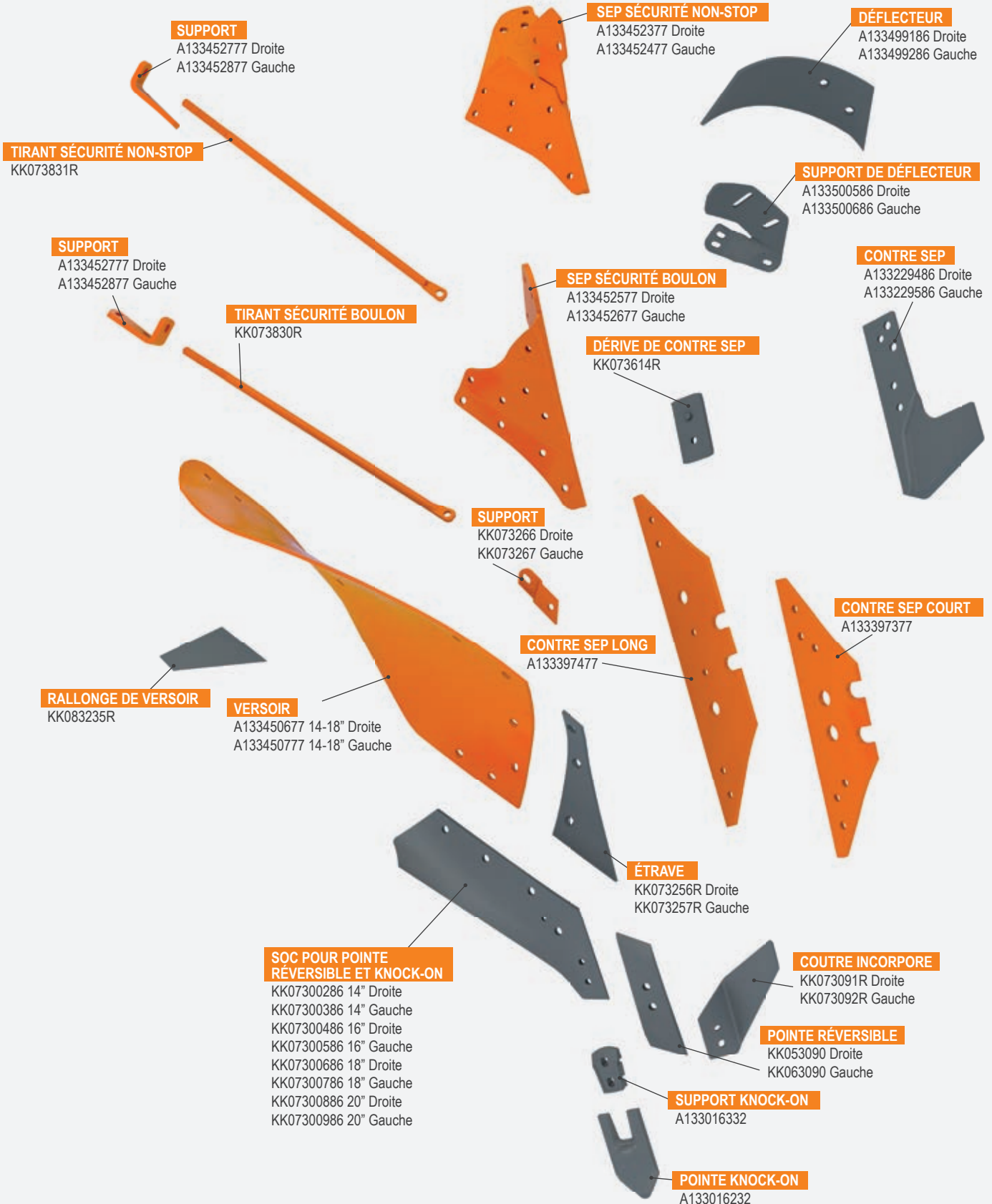
A133016332

### POINTE KNOCK-ON

A133016232

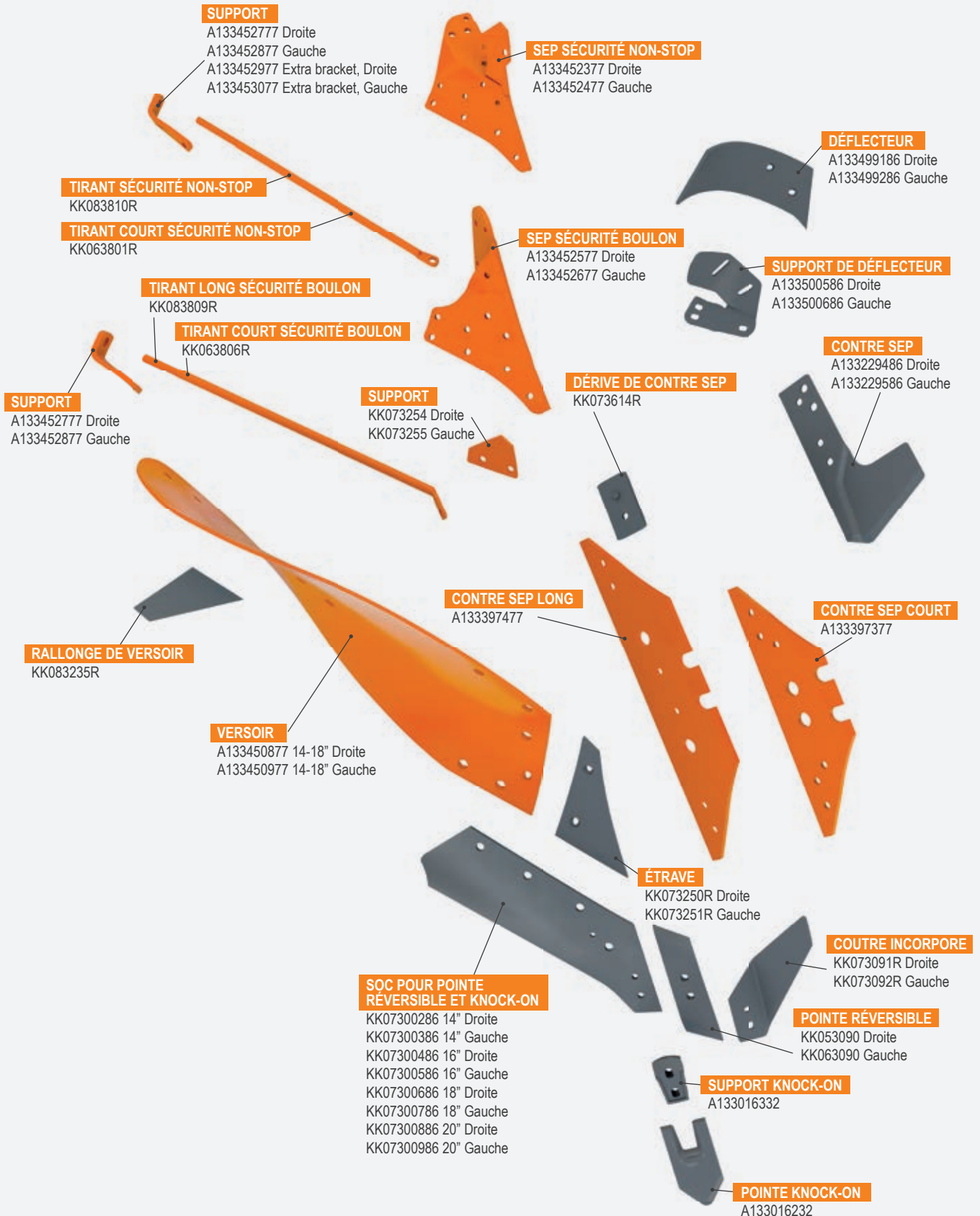
## #Vue détaillée des pièces d'usure

# Corps n°9



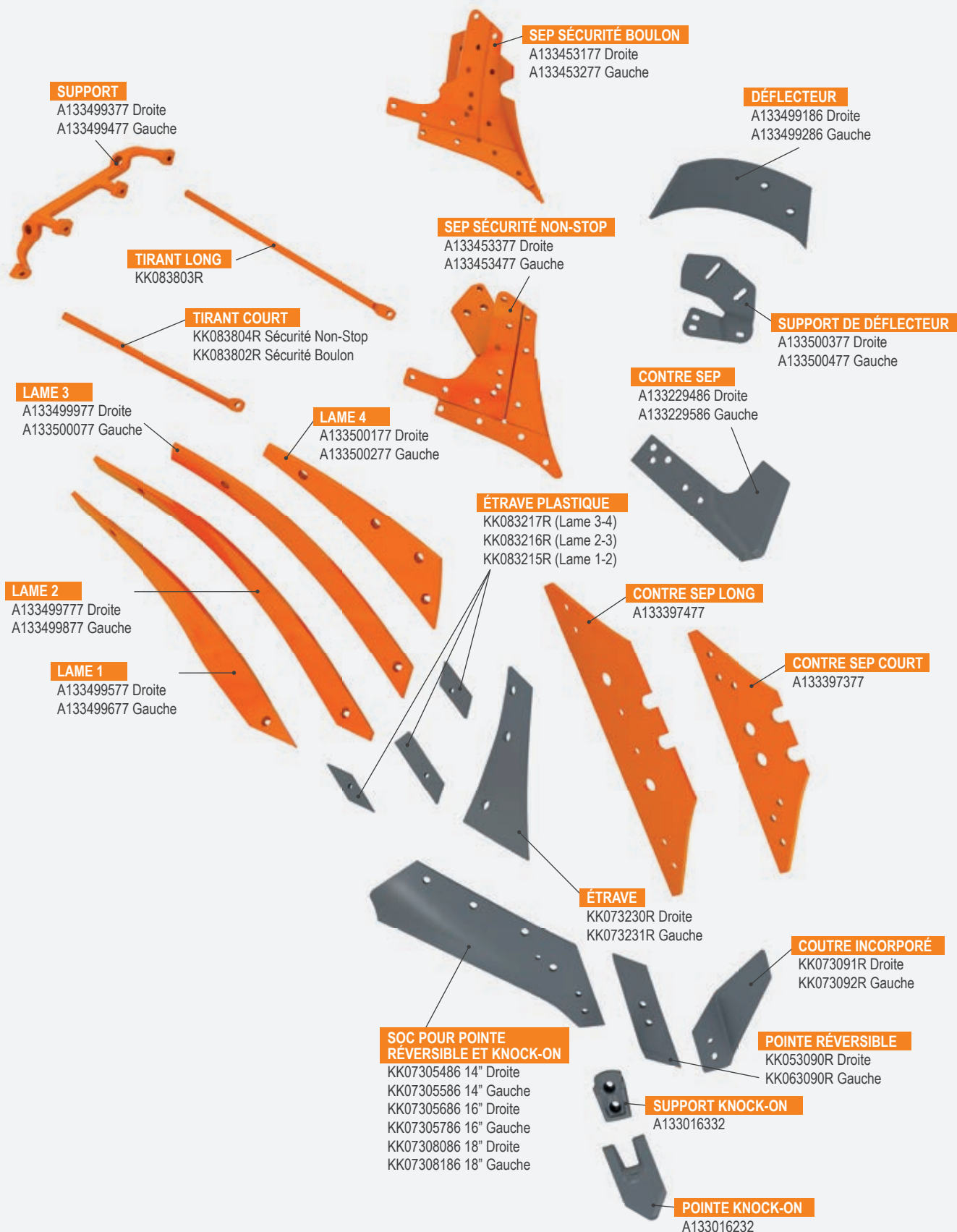
## #Vue détaillée des pièces d'usure

# Corps n° 28



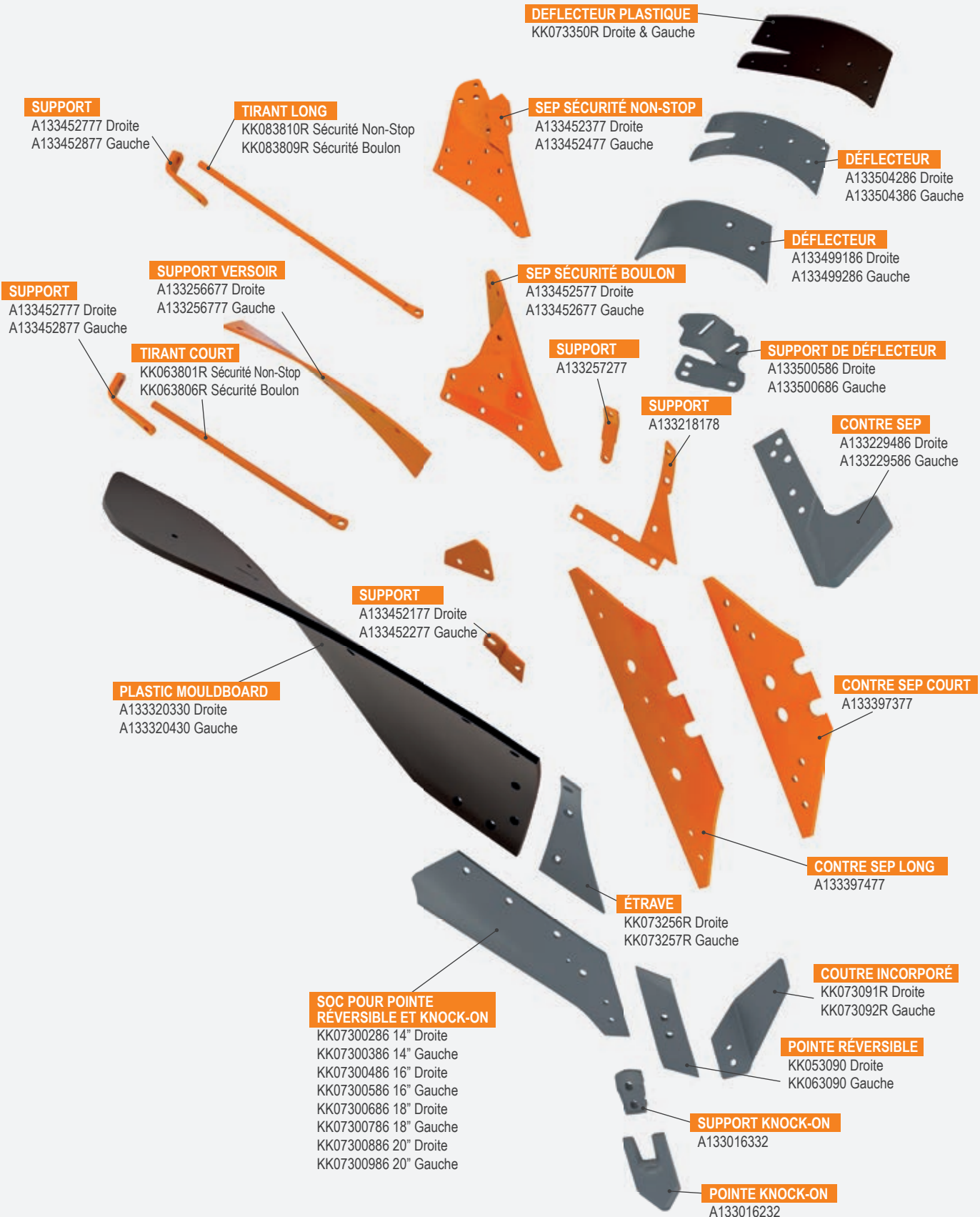
## #Vue détaillée des pièces d'usure

# Corps n° 30

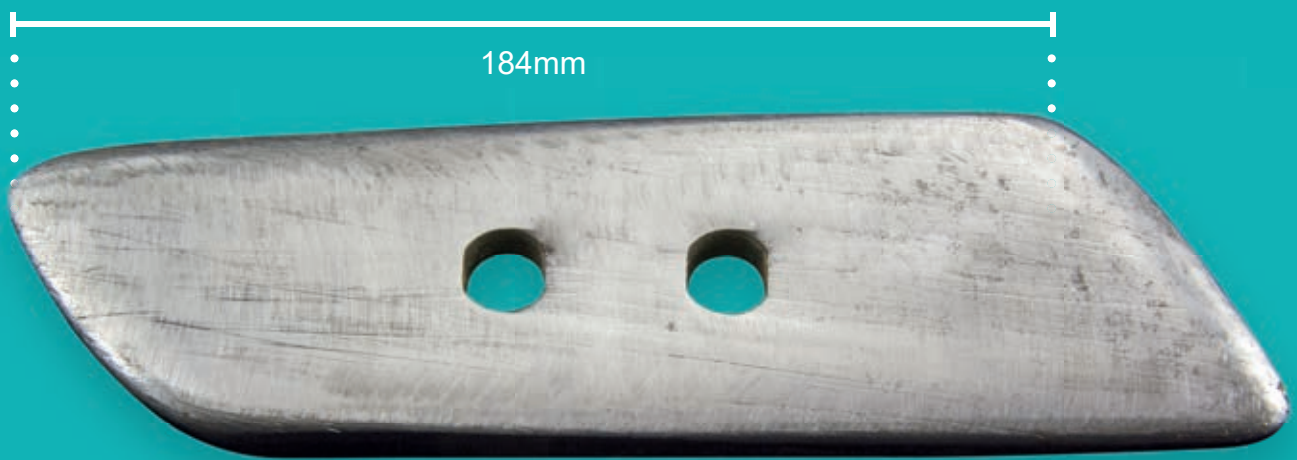


## #Vue détaillée des pièces d'usure

# Corps n° 34



# #Pourquoi des pièces d'origine Kubota ?



## Pointe réversible **KUBOTA** d'origine

• Longueur d'une pointe neuve : 228mm • Longueur après test : 184mm • Usure : 44mm

**32%**  
d'usure  
supplémentaire



Contrefaçon 1

**23%**  
d'usure  
supplémentaire



Contrefaçon 2

**36%**  
d'usure  
supplémentaire



Contrefaçon 3

**30%**  
d'usure  
supplémentaire



Contrefaçon 4



## Soc de charrue **KUBOTA d'origine**

- Hauteur d'un soc neuf : 145mm
- Hauteur après test : 125mm
- Usure : 20mm

**45%**  
d'usure  
supplémentaire



Contrefaçon 1

**40%**  
d'usure  
supplémentaire



Contrefaçon 2

**45%**  
d'usure  
supplémentaire



Contrefaçon 3

**55%**  
d'usure  
supplémentaire



Contrefaçon 4





#Ce qui est inclus

# Boulons et écrous



## VERSOIRS

### INFORMATIONS PIÈCES

DESCRIPTION PIÈCE	N° PIÈCE DROITE	N° PIÈCE GAUCHE	CONDITIONNEMENT	BOULONS INCLUS AVEC LA PIÈCE
Versoir no. 8	A133450477	A133450577	25 / Palette	Non
Versoir no. 9	A133450677	A133450777	25 / Palette	Non
Versoir no. 28	A133450877	A133450977	25 / Palette	Non
Versoir no. 34 Plastique	A133320330	A133320430	25 / Palette	Non
Versoir Clairvoie no.30				
Lame no. 1	A133499577	A133499677	1	Oui
Lame no. 2	A133499777	A133499877	1	Oui
Lame no. 3	A133499977	A133500077	1	Oui
Lame no. 4	A133500177	A133500277	1	Oui

### INFORMATIONS BOULONS

N° PIÈCE BOULON	QUANTITÉ NÉCESSAIRE PAR PIÈCES
KK033107R	10
KK033107R	10
KK033100R	11
KK033107R	1
KK033118	5
KK033119	5
A133311261	1
KK015818	11
KK033116R	2
KK033116R	2
KK033116R	2
KK033116R	3
KK033117R	1

## CONTRE SEP

Contre sep court	A133397377	100 / Palette	Non
Contre sep long	A133397477	50 / Palette	Non

### INFORMATIONS BOULONS

KK013332R	2
KK013332R	2

## ÉTRAVE

Étrave pour corps 8 et 28	KK073250R	KK073251R	3	Oui
Étrave pour corps 9 et 34	KK073256R	KK073257R	3	Oui
Étrave pour corps 30	KK073230R	KK073231R	3	Oui

### INFORMATIONS BOULONS

KK033100R	2
KK033100R	3
KK033100R	3

## DIVERS

Coutre incorporé	KK073091R	KK073092R	3	Oui
Contre sep	A133229486	A133229586	1	Non
Plaque d'usure Contre sep	KK073614R		6	Oui
Ouvreur de sillon	KK073615R	KK073616R	1	Oui
Défecteur	A133499186	A133499286	1	Oui

### INFORMATIONS BOULONS

KK013334R	2
A133230330	1
KK013332R	1
KK013332R	2
KK033107R	2

## #Vue détaillée des pièces d'usure

# Rasettes

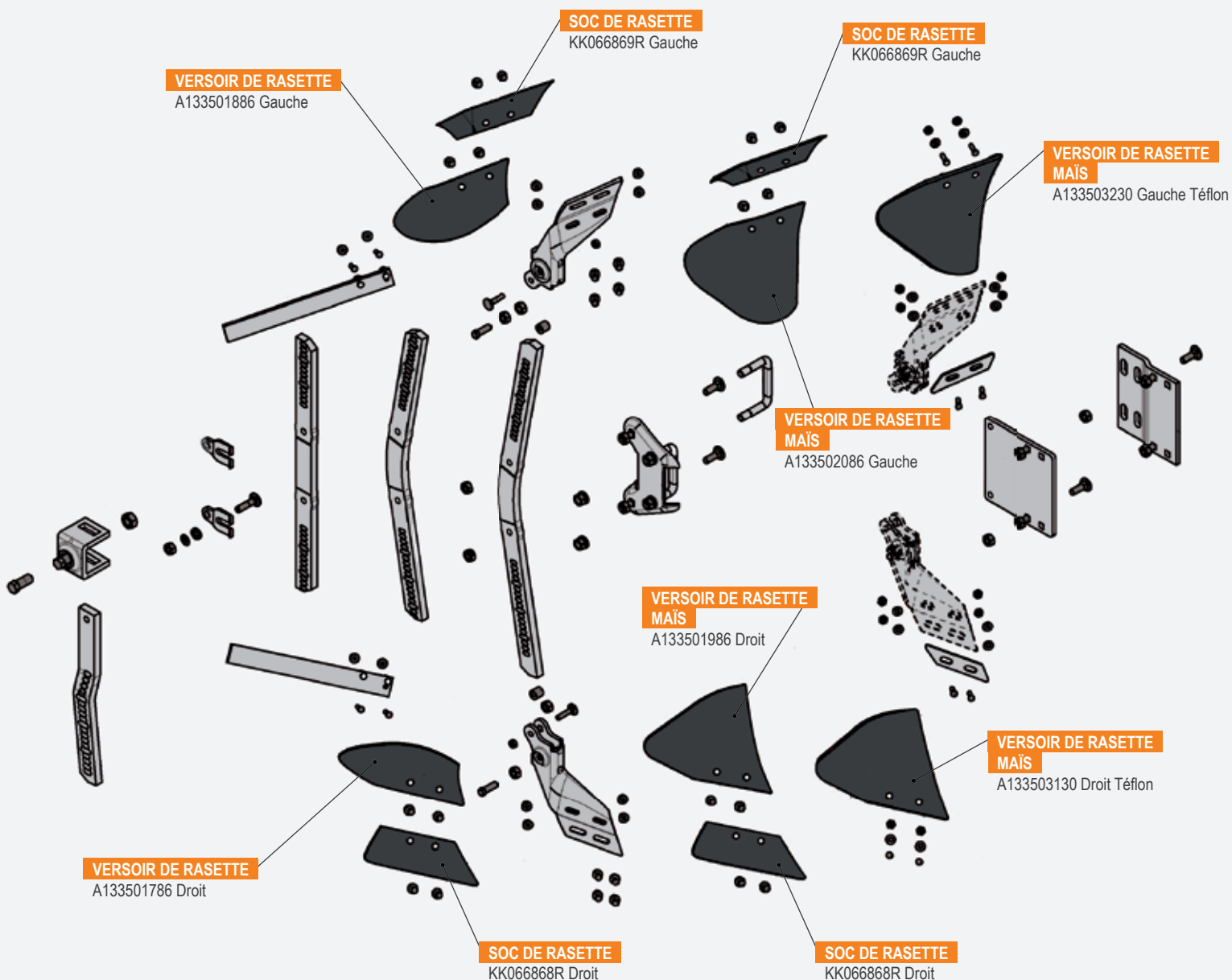
### RASETTE

#### INFORMATIONS PIÈCES

DESCRIPTION PIÈCE	N° PIÈCE DROITE	N° PIÈCE GAUCHE	CONDITIONNEMENT	BOULONS INCLUS AVEC LA PIÈCE
Soc de rasette	KK066868R	KK066869R	3	Oui
Versoir de rasette universel acier	A133501786	A133501886	1	Oui
Versoir maïs acier	A133501986	A133502086	1	Oui
Versoir maïs plastique	A133503130	A133503230	1	Oui
Entretoise versoir plastique	A133501478		1	-

#### INFORMATIONS BOULONS

KK033006R	2
KK033006R	2
KK033006R	2
A133546962	2
KK012914	2
KK015813	2
-	-



**Seules les  
pièces d'origine  
garantissent  
votre machine  
une Kubota**





**Kverneland Group France S.A.S.**  
**55 avenue Ampère - 45800 Saint Jean de Braye**  
**Tél. : 02 38 52 43 00 - Fax : 02 38 52 43 01**

**A Kubota Group Company**

**[www.kubota-eu.com](http://www.kubota-eu.com)**